

Entretien préventif des connexions de service léger à 4 et à 6 voies

Les connexions de service léger à 4 et à 6 voies sont utilisées sur les petites remorques (semi-portées, utilitaires, de matériel et d'aménagement paysager) et sur leurs tracteurs (utilitaires sport, camionnettes). Ces prises et ces connecteurs sont autant sujets à la corrosion que tout autre type de connexion électrique. Les prises et les connecteurs en zinc moulé sous pression avec un emboîtement ouvert non étanche requièrent un entretien régulier. Les mesures suivantes aideront à prévenir les dommages à ces connexions et, en fin de compte, au système électrique.

Si la vérification des connexions révèle des dommages importants, le remplacement de la prise ou du connecteur est vivement conseillé pour éviter une panne de courant ou d'autres dommages au système électrique. Si la prise ou le connecteur montrent des signes d'usure normale et une accumulation minimale de corrosion, un nettoyage devrait être suffisant et aidera à prolonger leur durée de vie.

Outils requis :

Connexions à 6 voies

Brosse pour connecteurs et prises à 6 voies

OU

Prises : Petit/Mini-goupillon en acier laitoné (nous recommandons un goupillon de 3/8 po de diamètre).

Connecteurs : Goupillon en acier laitoné. (Formats suggérés : 1/8 po à 1/4 po de diamètre).

Connexions à 4 voies

Prises : Petit/Mini-goupillon en acier laitoné (nous recommandons un goupillon de 3/8 po de diamètre).

Connecteurs : Goupillon en acier laitoné. (Formats suggérés : 1/8 po à 1/4 po de diamètre).

Étapes :

1. Un brossage interne des prises et des connecteurs de service léger est recommandé à chaque intervalle d'entretien courant. Phillips recommande un nettoyage tous les 6 mois, ou plus souvent si le véhicule est exposé au magnésium ou au chlorure de calcium dans des régions froides.

2. Vérifiez si les câbles du circuit électrique sont intacts. Remplacez-les si la gaine présente des fissures ou des entailles profondes : l'humidité et la saleté, propices à la corrosion, risquent de s'y infiltrer, puis de se faufiler dans le système électrique. Un câble spirale lâche dont la force de rappel est faible doit parfois être remplacé ou requiert un porte-câble supplémentaire pour éviter qu'il traîne sur la plateforme et subisse des dommages. Les câbles droits doivent également être supportés correctement pour les empêcher de traîner.
3. Brossez les douilles de chaque connecteur avec un goupillon bien dimensionné et de l'eau (pas de savon!) (Fig 1).
4. Brossez les fiches des prises du véhicule et de la remorque avec un goupillon bien dimensionné et de l'eau (pas de savon!). (Fig 2).
5. Assurez-vous que les prises et les connecteurs sont bien secs avant de les réaccoupler.

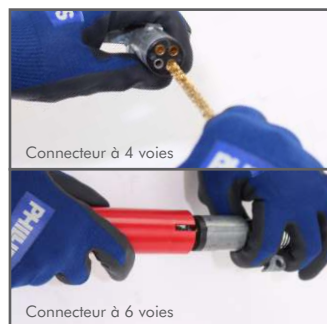


Fig. 1

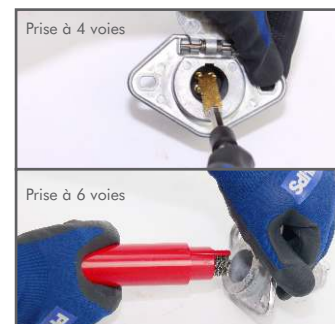


Fig. 2

Les prises et les connecteurs étanches, en vente sur le marché, assurent une protection supplémentaire contre l'accumulation de la corrosion, car l'emboîtement scellé est moulé au câble; la protection contre la corrosion est donc supérieure à celle des pièces en zinc moulé sous pression. L'humidité et les impuretés ne peuvent pas pénétrer à l'arrière de la prise ou du connecteur, puis s'infiltrer dans le système électrique et risquer de provoquer une panne.



Vous avez des questions d'ordre technique? Recevez les toutes dernières astuces d'un ingénieur Phillips qualifié! Composez le : 888-959-0995 OU envoyez un courriel à : techtips@phillipsind.com

ASTUCES

- Les connecteurs et les prises de service léger sont autant sujets à la corrosion que tout autre type de connexion électrique d'un véhicule; il faut donc les nettoyer à chaque intervalle d'entretien courant.
- Un goupillon et de l'eau (pas de savon) sont recommandés pour le nettoyage interne de la prise et du connecteur.
- Il est tout aussi important de vérifier si le câble est intact et de le remplacer s'il y a lieu.
- Les connecteurs et les prises entièrement étanches assurent une protection contre la corrosion supérieure à celle des pièces en zinc moulé sous pression.

DES INFORMATIONS SUR LE PRODUIT pertinentes à cet article se trouvent [ici](#).

VISITEZ-NOUS SUR INTERNET à www.phillipsqwiktechtips.com pour être ajouté à notre liste d'envoi et pour les numéros précédents.