

PHILIPS

Qwik Tech Tips

Volumen 6, edición 5

Mayo de 2016

PRODUCTO DESTACADO

Kits de resortes de sujeción

- Mantenga los cables organizados y fuera de la placa de cubierta
- Alambre galvanizado de gran calibre para una mejor memoria de retroceso y una mayor vida útil del resorte.
- Diseñados para afirmar cables ABS más pesados y mangueras de aire de hule con facilidad

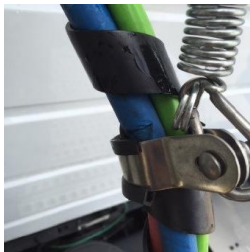


Instalación correcta de los sujetadores de abrazadera de cables

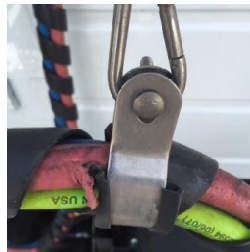
Para evitar multas y el daño provocado por el arrastre de cables y líneas de aire en la placa de cubierta, puede optar por un conjunto de combinación eléctrica y de aire con un kit de resorte de sujeción de alta calidad o, según sus necesidades, un kit de barra de sujeción. Esto mantendrá los cables y las líneas de aire organizados y fuera de la placa de cubierta, mientras que agrega el beneficio adicional de la protección que proporciona la envoltura en espiral.

Problema resuelto, ¿cierto? Es posible que no. ¿Sabía usted que la instalación incorrecta de la abrazadera puede dañar los cables? El culpable es el error común de apretar en exceso la abrazadera en una posición cerrada, lo que puede desgastar, pellizcar e incluso penetrar envolturas, cables y líneas de aire. Aprender cómo instalar correctamente las abrazaderas de cables es fácil y evitará que estas hagan más mal que bien.

Cómo instalar abrazaderas de cables:



Abrazadera demasiado apretada en posición cerrada



Daño causado por un apriete excesivo

Coloque la abrazadera sobre la envoltura en espiral y no entre las vueltas.



Abrazadera colocada en la envoltura en espiral

Con una llave profunda, de al menos 2" de longitud total, apriete el sujetador hasta que las superficies planas de la abrazadera estén aproximadamente paralelas entre sí, con al menos 1/8" de roscas expuestas del perno (consulte el número 2 en el diagrama).

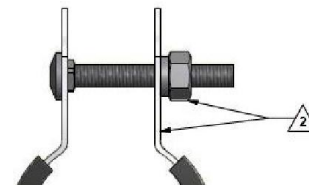


Diagrama: Abrazadera en posición paralela



Incorrecto



Correcto

¿Tiene preguntas técnicas?
Obtenga los más recientes consejos de un ingeniero calificado de Phillips.
Llame al: 888-959-0995 O
envíe un correo electrónico a: techtips@phillipsind.com

CONSEJOS

- Apretar en exceso una abrazadera en una posición cerrada puede desgastar, pellizcar e incluso penetrar envolturas, cables y líneas de aire.
- Coloque la abrazadera sobre la envoltura en espiral y no entre las vueltas.

*Según nuestro conocimiento, Phillips Industries ha recopilado la información incluida en este documento de lo que cree que son fuentes fiables. Esta información no se debe tomar como una declaración por la cual Phillips Industries asume responsabilidad legal.

VISÍTENOS EN INTERNET EN:

www.phillipsqwiktechtips.com

PARA AGREGARLO A NUESTRA LISTA DE CORREO Y PARA ACCEDER A TODAS LAS EDICIONES ANTERIORES