

PRODUIT EN VEDETTE

Serre-câbles et porte-câbles à ressort de rappel

- Organisation des câbles et dégagement de la plateforme
- Ressort en métal galvanisé : force de rappel et durée de vie utile supérieures.
- Construction robuste pour maintenir avec facilité les câbles plus lourds en ABS et les conduites d'air en caoutchouc



Mise en place correcte des serre-câbles

Pour éviter des amendes et les dommages causés par des câbles et des conduites d'air qui traînent sur la plateforme, vous avez le choix entre deux accessoires de première qualité pour ordonner ces conduites et ces câbles : un serre-câbles à ressort de rappel ou, selon vos besoins, un porte-câbles à ressort de rappel. Les câbles et les conduites d'air seront ainsi regroupés et ne traîneront plus sur la plateforme. En outre, la gaine en spirale fournira une protection supplémentaire.

Problème résolu, n'est-ce pas? Ça dépend. Saviez-vous qu'un serre-câbles mal posé risque d'endommager les câbles/conduites? Un serrage excessif du serre-câbles - erreur courante - en est la cause; les mâchoires risquent alors de frotter, de pincer et, même, d'entailler la gaine, les câbles et les conduites d'air. Il est facile d'apprendre à poser correctement les serre-câbles et d'éviter ainsi qu'ils ne causent plus de mal que de bien.

Méthode de pose des serre-câbles :



Photo sur le terrain : Mâchoires du collier trop serrées

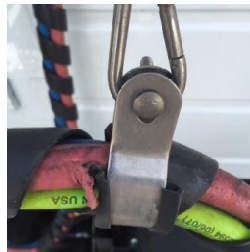


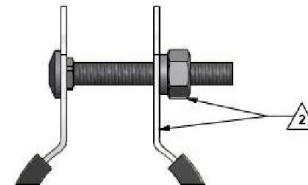
Photo sur le terrain : Dommages causés par un serrage excessif

Placez le collier serre-câbles sur la gaine en spirale, et non entre les rubans.



Collier placé sur la gaine en spirale

Avec une douille longue, d'une longueur hors tout de 5 cm minimum (2 po), serrer le collier jusqu'à ce que les mâchoires soient à peu près parallèles et qu'au moins 3 mm (1/8 po) des filets côté boulon restent visibles (cf. numéro 2 dans le dessin).



Dessin : Mâchoires parallèles



Incorrect



Correct

Vous avez des questions d'ordre technique? Recevez les tout derniers conseils d'un ingénieur Phillips averti!
Téléphone : (888) 959-0995 OU courriel : techtips@phillipsind.com



- Lors d'un serrage excessif du serre-câbles, les mâchoires risquent de frotter, de pincer et, même, d'entailler la gaine, les câbles et les conduites d'air.
- Placez le serre-câbles sur la gaine en spirale, et non entre les rubans.

*À notre connaissance, les renseignements dans ce document proviennent de sources qui, de l'avis de Phillips Industries, font autorité. Néanmoins, Phillips Industries refuse toute responsabilité quant à l'exactitude de ces renseignements.

VISITEZ-NOUS SUR LE WEB À :

www.phillipsqwiktechtips.com

POUR ÊTRE AJOUTÉ À NOTRE LISTE D'ENVOI ET POUR TOUS LES NUMÉROS ANTÉRIEURS