

## Cuidado general y mantenimiento de la manita giratoria

Las manitas giratorias están diseñadas para ayudar a eliminar los daños debido a la separación o los giros cerrados o de pliegue, así como la reducción del impacto cuando las manitas rectas o angulares estén expuestas a daños. También reducen el desgaste de las líneas de aire al seguir el movimiento del tractor, lo que reduce el doblaje y la flexión en la manita del tractor.

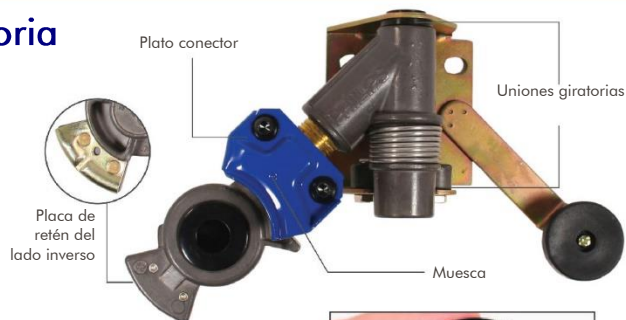
Para mantener las manitas giratorias en buenas condiciones de funcionamiento, se debe realizar mantenimiento preventivo cada 3 a 6 meses, o en los intervalos de mantenimiento preventivo programados.

### Cuidado general de las manitas:

1. **Sellos de la manita:** Se debe revisar si los sellos de la manita tienen desgaste y grietas que puedan causar fugas. Reemplácelos cuando haya algún tipo de daño presente. Si los sellos de la manita tienen cubrepolvos, reemplácelos cuando estén desgastados o no se encuentren. Si usa filtros, reemplácelos cuando estén dañados, rotos o llenos de residuos. (Vea la Fig. 1)
2. **Señales de corrosión:** Se deben reemplazar las manitas que muestren señales considerables de corrosión en el cuerpo, el conector o la placa de retén. Se sugiere usar manitas anodizadas o con revestimiento en polvo en entornos sumamente corrosivos. (Vea las Fig. 2 y 3)
3. **Plato conector:** Asegúrese de que la pequeña muesca en el plato conector no esté desgastada. Si la muesca está desgastada, reemplace la manita. Si no se reemplaza, habrá fugas de aire de las manitas acopladas, ya que perderán la capacidad de sellar adecuadamente. (Vea la Fig. 4)
4. **Placa de retén y remaches:** Busque desgaste intenso en la placa de retén, así como remaches sueltos o corroídos. Si la placa de retén se suelta, finalmente puede romperse e imposibilitará el acoplamiento. Reemplace la manita donde haya señales de desgaste intenso o corrosión. (Vea la Fig. 5)
5. **Reemplazo rutinario:** Como práctica recomendada, se deberían reemplazar las manitas cuando se reemplacen las líneas de aire. Los sellos de las manitas se deben cambiar una vez al año. Se sugieren estas prácticas recomendadas de reemplazo cuando las señales de desgaste intenso, corrosión, cuarteaduras, daños, etc. NO sean visibles; si son visibles, se deben reemplazar mucho antes.

### Cuidado del brazo giratorio, placa y las piezas de montaje:

1. **Brazo y resorte de la manita giratoria:** Las uniones se deben limpiar con aire durante las inspecciones de mantenimiento preventivo. Se puede usar un disparo de aerosol penetrante para mantener la manita giratoria funcionando correctamente.
2. **Placa, soporte y piezas de montaje:** Revise si hay pernos sueltos y apriételos cuando sea necesario con la torsión correcta. Revise si hay señales de corrosión en las piezas y la placa de montaje. Reemplace si hay señales significativas de deterioro que puedan poner en riesgo la fijación segura de la manita giratoria al tráiler.



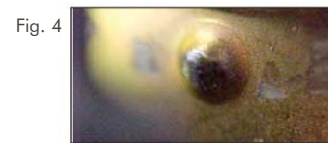
Sello de la manita libre agrietado/desgastado



Hay corrosión donde se desprendió el recubrimiento de polvo



El plato conector presenta señales de corrosión



Muesca del plato conector



Placa de retén corroída

# CONSEJOS PRÁCTICOS

¿Tiene preguntas técnicas?

¡Solicite los consejos más recientes de un ingeniero calificado de Phillips!  
Llame al 888-959-0995 O envíe un correo electrónico a: [techtips@phillipsind.com](mailto:techtips@phillipsind.com)

- Para mantener las manitas giratorias en buenas condiciones de funcionamiento, se debe realizar mantenimiento preventivo cada 3 a 6 meses, o en los intervalos de mantenimiento preventivo programados.
- Como práctica recomendada, se deberían reemplazar las manitas cuando se reemplacen las líneas de aire. Los sellos de las manitas se deben cambiar una vez al año. Se sugieren estas prácticas recomendadas de reemplazo cuando las señales de desgaste intenso, corrosión, cuarteaduras, daños, etc. NO sean visibles; entonces se deben reemplazar antes.

INFORMACIÓN DEL PRODUCTO  
en relación con este artículo disponible [aquí](#).

VISÍTENOS EN LÍNEA  
en [www.phillipsqwiktechtips.com](http://www.phillipsqwiktechtips.com)  
Para ser incluido en nuestra lista de correo y acceder a las ediciones anteriores.